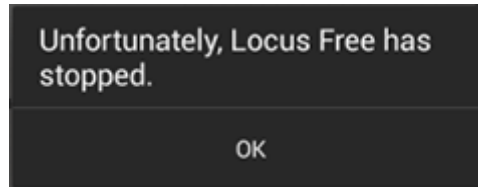


# Locus Map stürzt ab

Wenn Das Programm unerwartet einfriert oder beendet wird und eine Hinweisbox zum Absturz erscheint...:



## Wie können sie vorgehen?

1. Wiederholen Sie den **Vorgang der zum Absturz** geführt hat zumindest noch einmal.
2. **Beschreiben Sie bitte detailliert alle Schritte die zum Absturz geführt haben** Schritt für Schritt. Bitte beschreiben Sie auch die kleinsten Details des Vorganges um es uns zu ermöglichen Ihr Problem nachzuvollziehen = **es zu simulieren**.
3. Versuchen Sie ein **Fehlerprotokoll zu erstellen >>** (Ein Fehlerprotokoll = "error log" ist unbedingt notwendig zur Fehlerbehebung)
4. Kontaktieren Sie uns unter [locus.map@asamm.com](mailto:locus.map@asamm.com) und **schicken Sie uns alle Unterlagen** - Die genaue Beschreibung des Problems, das Fehlerprotokoll, alle sonstigen Dateien und Landkarten die Teil des Problem sind.

# Ein Teilbereich von Locus funktioniert scheinbar nicht

Eine Funktion von Locus funktioniert nicht richtig oder gar nicht

## Wie können sie vorgehen?

1. Wiederholen Sie den **Vorgang der zum Absturz** geführt hat zumindest noch einmal.
2. **Beschreiben Sie bitte detailliert alle Schritte die zum Absturz geführt haben** Schritt für Schritt. Bitte beschreiben Sie auch die kleinsten Details des Vorganges um es uns zu ermöglichen Ihr Problem nachzuvollziehen = **es zu simulieren**.
3. Versuchen Sie ein **Fehlerprotokoll zu erstellen >>** (Ein Fehlerprotokoll = "error log" ist unbedingt notwendig zur Fehlerbehebung)
4. Kontaktieren Sie uns unter [locus.map@asamm.com](mailto:locus.map@asamm.com) und **schicken Sie uns alle Unterlagen** - Die genaue Beschreibung des Problems, das Fehlerprotokoll (so möglich), alle sonstigen Dateien und Landkarten die Teil des Problem sind.

# Irgend etwas funktioniert nicht so wie es

# sollte. Ich bräuchte genauere Informationen

In diesem Fall folgen Sie bitte [dieser Anleitung >>](#)

From:  
<https://docs.locusmap.eu/> - Locus Map - knowledge base

Permanent link:  
[https://docs.locusmap.eu/doku.php?id=de:manual:faq:issue\\_reporting&rev=1440086877](https://docs.locusmap.eu/doku.php?id=de:manual:faq:issue_reporting&rev=1440086877)

Last update: **2015/08/20 18:07**

