

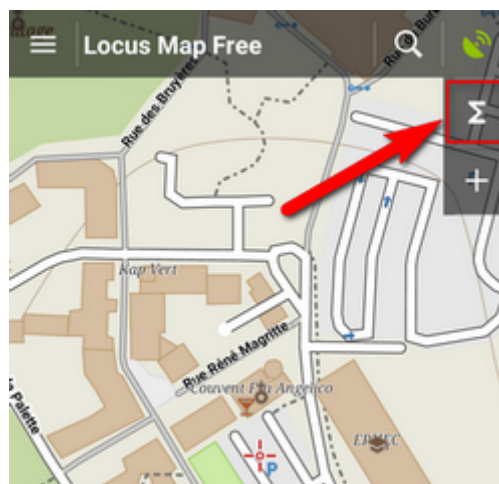


Presets

Locus Map ist eine sehr **universell verwendbare APP** die nicht nur für Bergwanderungen, Radtouren, Laufsport und **viele weitere Sportarten ideal ist** sondern auch hervorragend als Hilfsmittel für professionelle Anwendungen wie dem Sammeln von Geodaten oder für Rettungsdienste geeignet ist. Diese Vielseitigkeit verbunden mit einer Unzahl an Funktionen hat leider auch seine Schattenseiten - wenn Sie Locus für viele verschiedene Aufgaben verwenden müssen leider auch oft die Konfiguration daran anpassen. Hier sind vor allen die Einstellungen des Bildschirmlayouts, der Neuberechnung bei der Navigation, der Vektorkarten Themen, der Kartenauflösung und Zoom oder auch die Cursorposition ein Thema.

Mit den neuen speicherbaren Voreinstellungen können Sie Locus nun mit zwei Fingertipps an die jeweilige Aufgabe anpassen.

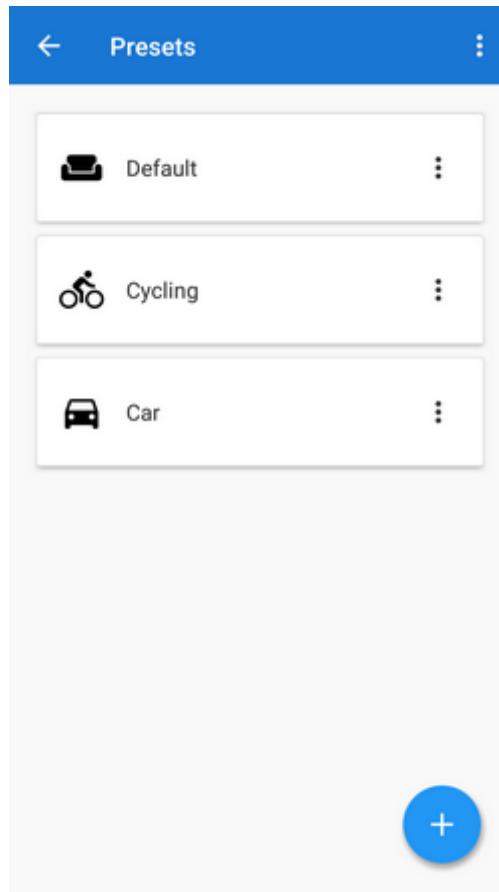
Die Vorbedingung zur Verwendung der Voreinstellungen ist solche auch zu hinterlegen und anzupassen - vor allen empfehlen wir **die Schaltfläche für die Voreinstellungen direkt in die rechte Funktionsleiste zu positionieren:**



Mitgelieferte Voreinstellungen:

(wir empfehlen Ihre momentanen Einstellungen als zusätzliche Voreinstellung abzuspeichern bevor Sie dieses Feature ausprobieren)

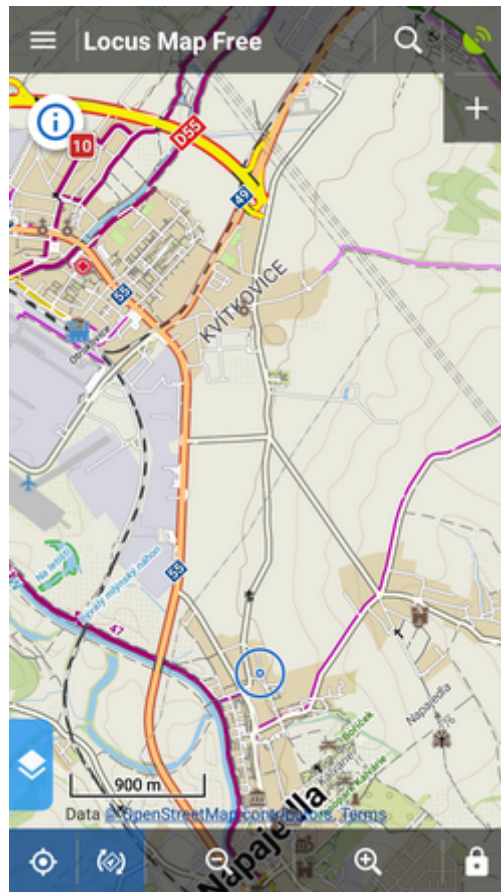
Wenn Sie zum ersten Mal die Voreinstellungen aufrufen sehen Sie **Drei Standard Voreinstellungen:**



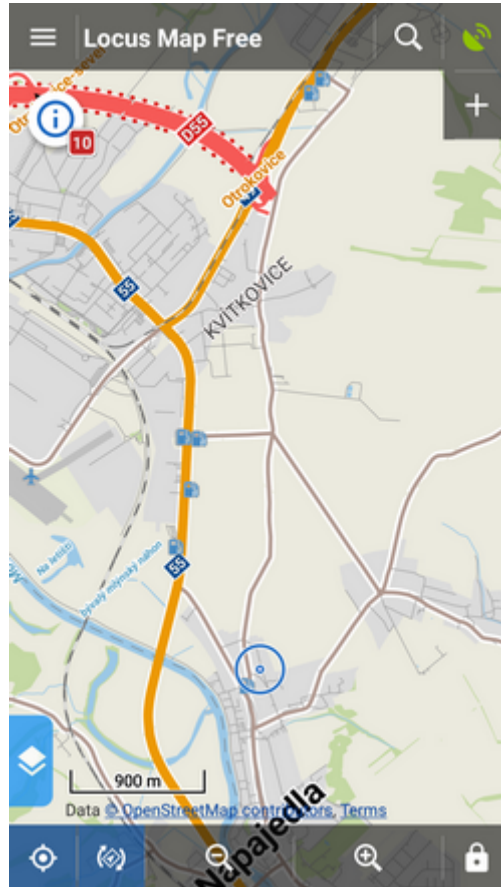
- **1. Standard** - dies ist die Grundeinstellung beim erstmaligen Start von Locus, nur die Kartenzentrierung ist aktiviert



- **2. Radfahren** - Kartendrehung aktiviert, Positionspfeil nach unten versetzt, Kartenzentrierung aktiv, Kartenthema Wandern&Radfahren gewählt.




- **3. KFZ** - Karte drehen eingeschaltet, Positionspfeil nach unten versetzt, Neuberechnung zum Ziel aktiviert, Kartenthema Strasse, etc.



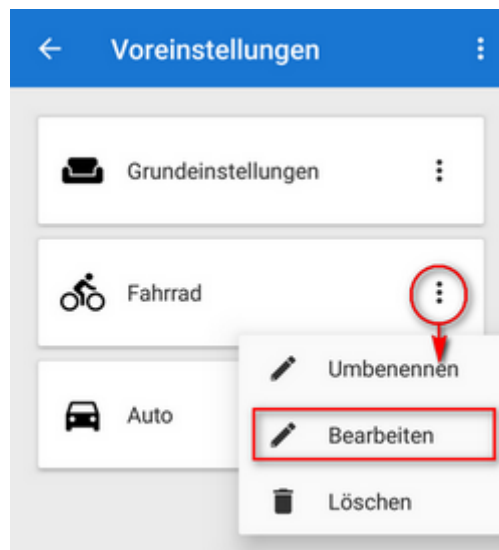
Eine Voreinstellung wird unmittelbar nach Antippen aktiviert. (Wiederum: Vorsicht, bitte zuerst Ihre eigenen Einstellungen in einem neuen Voreinstellungs-Satz speichern!!)

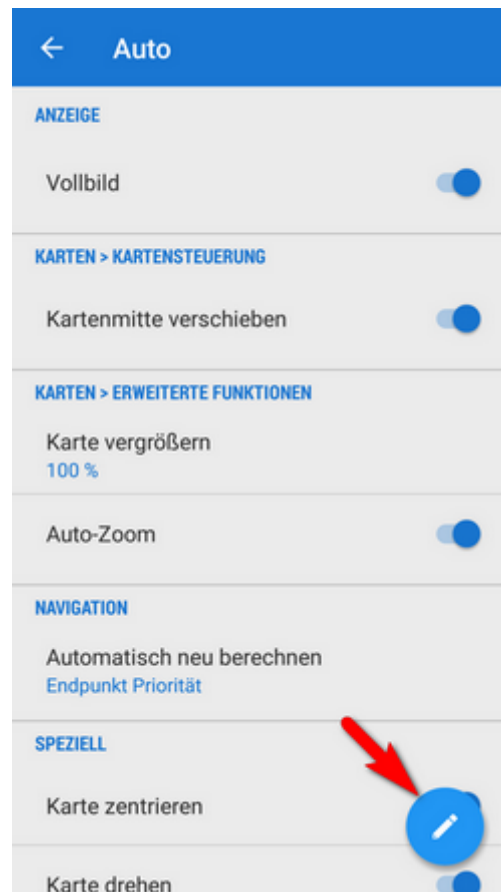
Neue, eigene Voreinstellungen hinzufügen

Wenn Sie einen eigenen, zusätzlichen Voreinstellungs-Satz hinzufügen möchten speichern Sie einfach die momentanen Einstellungen von Locus indem Sie auf die blaue  Schaltfläche rechts unten in der Liste tippen. Anschließend **geben Sie der neuen Voreinstellung einen namen.**

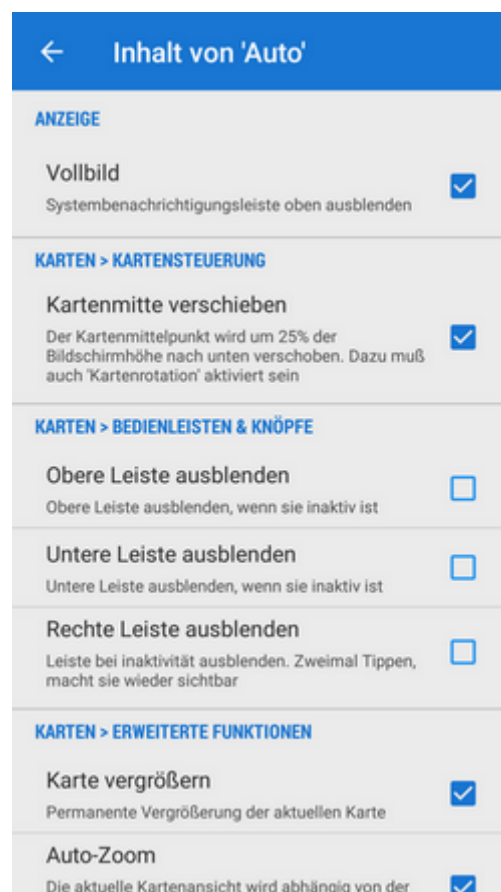
Voreinstellungen direkt ändern

Tippen Sie auf das Kontextmenü des gewünschten Voreinstellungs-Satzes womit Sie zu den Detailsinstellungen gelangen bei **Bearbeiten**:





Weiter geht es mit der blauen  Schaltfläche recht unten



- - Die Einstellung wird dem voreingestellten Schaltkasten **hinzugefügt**
- - Die Einstellung wird **NICHT** zur voreingestellten Schaltbox **hinzugefügt**
- **Wenn Sie vom Menü zurückkehren, wird Ihre Auswahl bestätigt.**



Die Voreinstellungen beinhalten nicht alle Optionen die Locus bietet wohl aber diejenigen die sich bei unserer letzten Kundenumfrage als die am häufigsten verwendeten erwiesen haben.

From:
<https://docs.locusmap.eu/> - Locus Map - knowledge base

Permanent link:
https://docs.locusmap.eu/doku.php?id=de:manual:user_guide:settings:presets

Last update: **2020/10/15 13:57**

