



GPSies

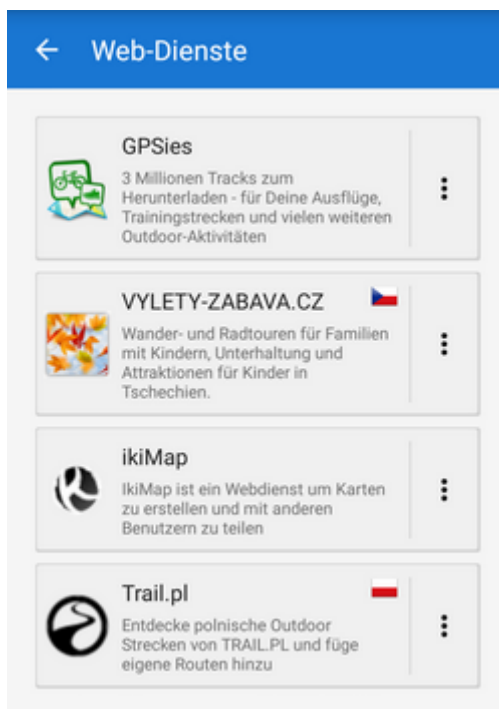
Grundsätzliches

Mit **GPSies** können Sie Tracks auf dem Display betrachten und herunterladen die mit einem GPS-Gerät aufgezeichnet wurden. Egal ob Sie eine Laufstrecke oder einen Mountainbike Pfad suchen, mit GPSies sehen Sie welche Tracks andere Nutzer hochgeladen haben. Diese können Sie dann herunterladen und in Locus Map importieren - so stehen Ihnen überall schöne Strecken für Ihren Lieblingssport zur Verfügung und Sie können nach diesen Tracks navigieren.

Und das alles kostenlos!

Wo finden Sie GPSies in Locus?

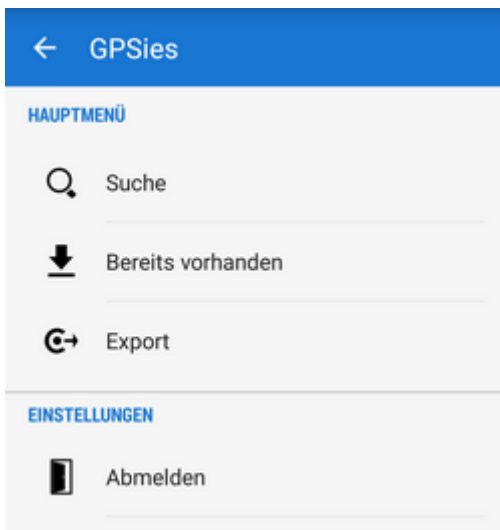
GPSies finden Sie im **Hauptmenu** unter dem Punkt **Web-Dienste**. Um dieses Service nutzen zu können müssen Sie sich auf GPSies [ein Konto einrichten](#).



Bedienungsanleitung

- Menü > Web_Dienste > GPSies

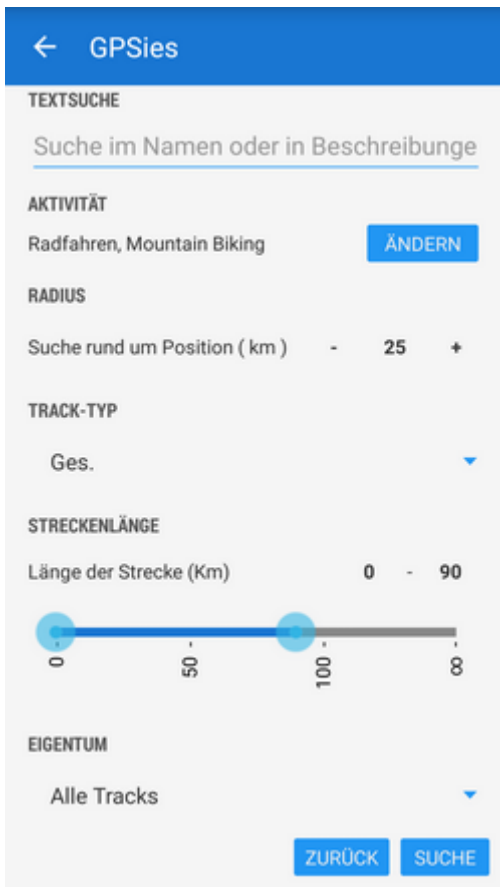
- **Melden Sie sich auf GPSies.com an**
- **Suchen** Sie Tracks, **Exportieren** Sie Ihre eigenen Tracks nach GPSies.com oder **verwalten** Sie Ihre GPSies Offline Datenbank in Locus Map



Track Suchen

Gpsies > Suche

Es gibt diverse Optionen um Tracks aus der GPSies Datenbank herauszufiltern:



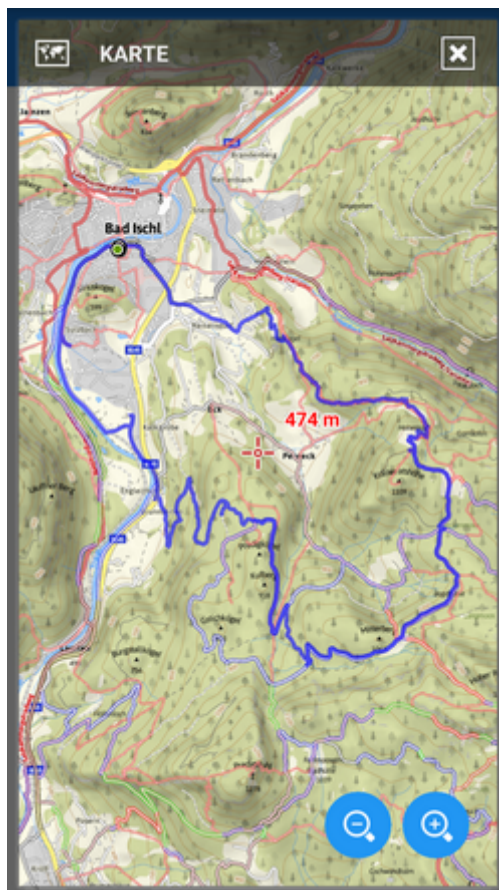
- **Text Suche** - geben sie einen beliebigen Text ein um in den Tracknamen und der

Trackbeschreibung zu suchen

- **Aktivität** - definieren Sie für welche Aktivität Sie den Track verwenden wollen - Wandern, Laufen, Radfahren, MTB,...
- **Radius** - definieren Sie einen Umkreis für Ihre Suche rund um Ihre GPS-Position (so ein gültiges GPS-Signal vorliegt und Ihre Karte darauf zentriert ist) oder oder rund um Ihren Kartencursor (wenn Ihre Position nicht auf der Karte zentriert ist = um eine beliebige Position auf Ihrer Karte)
- **Track-Typ** - wählen Sie gesamt, eine Start-Ziel Strecke oder Rundstrecke
- **Track Länge** - definieren Sie die minimal und maximal gewünschte Länge des Tracks in km
- **Eigner** - schränken Sie die Suche auf Tracks eines bestimmten Trackeigner (GPSies-Nutzers) ein
- *Alle Tracks*
- *Nur meine eigenen Tracks* - aktivieren Sie diese Option wenn Sie nur Routen oder Tracks finden wollen die Sie selbst erstellt oder aufgezeichnet haben
- *Nur meine privaten Tracks* - aktivieren Sie diese Option wenn Sie nur Routen oder Tracks finden wollen die Sie selbst erstellt oder aufgezeichnet und nicht veröffentlicht haben
- Tippen Sie auch **Suche**

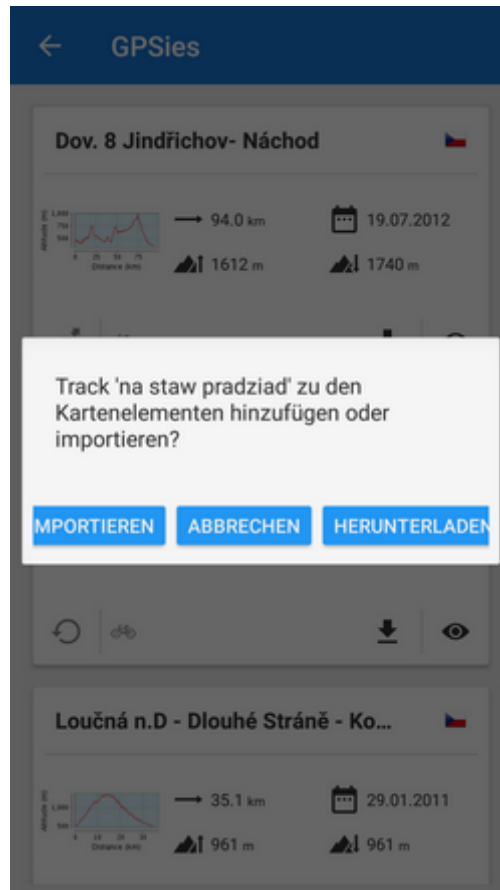


- Es erscheint eine **Liste mit Tracks** - jedes Element dieser Liste enthält einen Track mit dem Track-Namen, das **Höhendiagramm** (dieses kann durch antippen vergrößert werden), die Länge, das Erstelldatum, summierte Höhenmeter (Anstieg und Abstieg), den Tracktyp als Icon (Rundkurs oder A→B Strecke...) und je eine Schaltfläche für **Herunterladen** und **Voransicht**

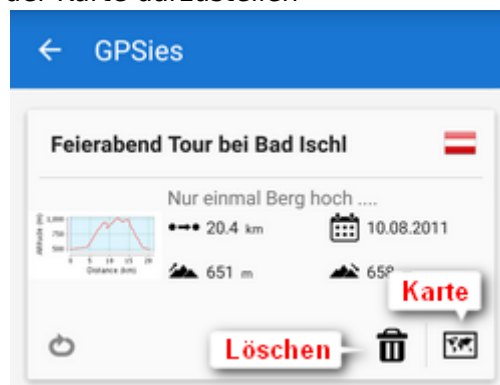


Track Importieren / Herunterladen

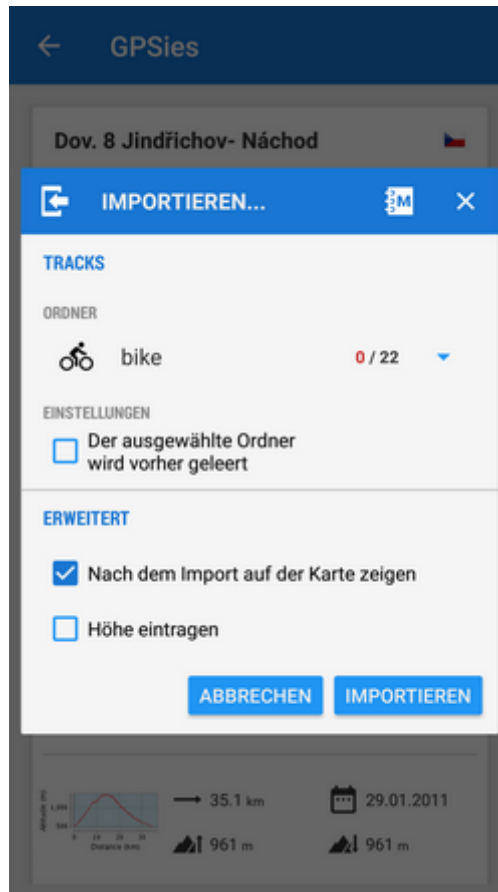
- Tippen Sie auf die Schaltfläche **Herunterladen**
- Ein Popup-Menü fragt Sie anschließend ob sie den Track als **Kartenelement** herunterladen wollen oder direkt in Ihre **Trackdatenbank** importieren möchten:



- Die “Herunterladen” Schaltfläche wird zu **Löschen** und jene für “Voransicht” zu **Karte** - tippen Sie darauf um den Track auf der Karte darzustellen



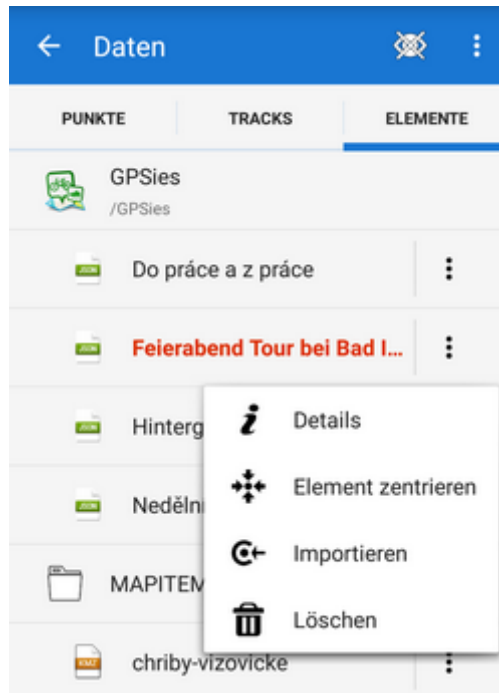
- Wenn Sie **Importieren** gewählt haben fragt Locus Sie in welchen Ordner der Track importiert werden soll. Anschließend folgt der übliche Vorgang wie bei jedem [Datenimport](#)



GPSies Tracks und die Locus Map Datenbank

Kartenelemente

Wenn Sie den GPSies Track **heruntergeladen** haben (nicht importiert) so finden Sie diesen bei den **Kartenelementen** im **GPSies** Ordner. Jene Tracks deren Name in rot dargestellt ist werden in der Karte angezeigt.



Die Tracks können auch in die eigentliche Locus Track Datenbank **importiert** oder **gelöscht** werden

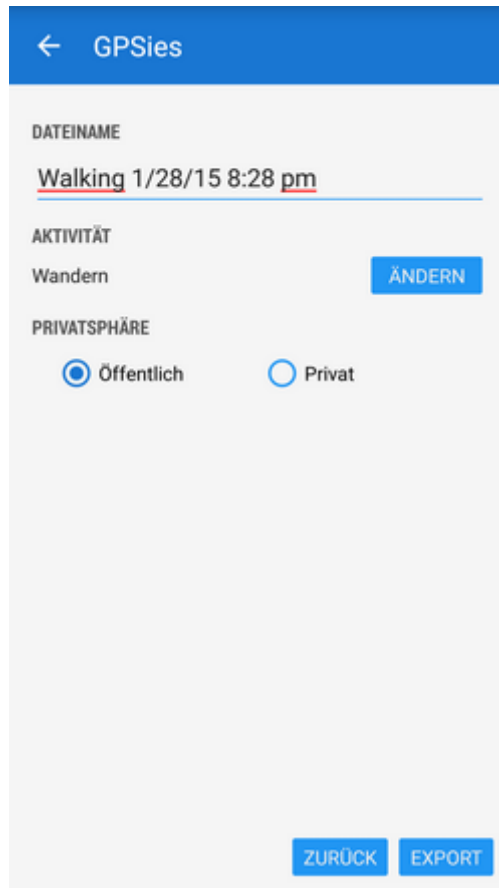
Track Manager

Wenn Sie den GPSies Track importiert haben so finden Sie diesen im **Track Manager** und hier in jenem Ordner den Sie beim Import angegeben haben. Der Track kann genau wie alle Ihre anderen Tracks verwendet und bearbeitet werden.

Track Exportieren

Sie können auch Ihre eigenen Tracks nach GPSies exportieren:

- Tippen Sie auf **Export** im GPSies Menü
- Wählen Sie einen Track aus der Locus Datenbank
- Definieren Sie eine Aktivität (Wandern, Laufen, Radfahren...)
- Definieren Sie die Einstellung für die Privatsphäre: Öffentlich(er) oder Privat(er) Track
- Tippen Sie auf Export



Tracks können auch direkt aus dem Tracks-Tab des Datenmanagers nach GPSies.com exportiert werden. Wie dies funktioniert wird im Kapitel [Tracks exportieren](#) beschrieben

From:
<https://docs.locusmap.eu/> - **Locus Map - knowledge base**

Permanent link:
https://docs.locusmap.eu/doku.php?id=de:manual:user_guide:maps_tools:gpsies

Last update: **2017/01/14 17:20**

