



# Favoriten

---

- Diese Funktion ist nur in Locus Map Pro verfügbar

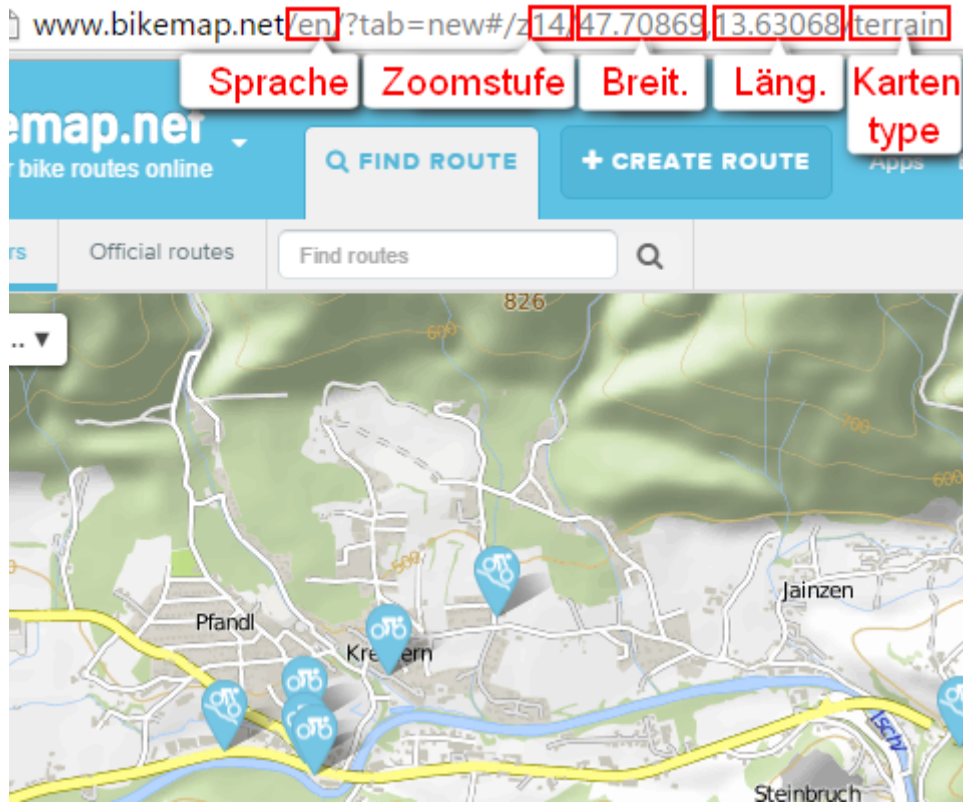
## Grundsätzliches

Mit dieser Funktion können Sie Variable URL's generieren die Sie zu einer beliebigen Website leiten auf der Ihre Position in Locus Map angesteuert wird und zwar mit einem einzigen Klick auf eine Schaltfläche um z.B. zusätzliche Informationen zu dieser Position zu erhalten oder Wegbeschreibungen herunterzuladen. Diese Funktion finden Sie unter **Menü > Weitere Funktionen > Favoriten** ganz unten im Menü.

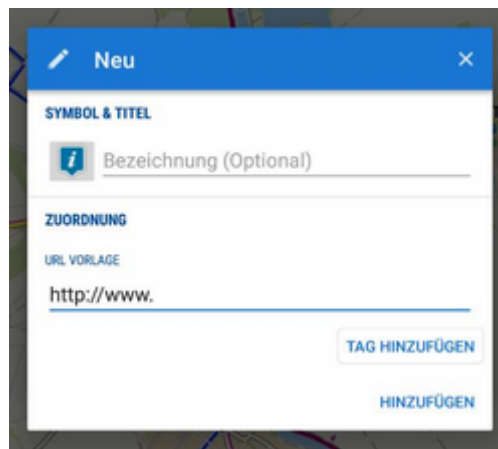
Nachdem es jede Menge solcher Websites gibt und alle eine eigene Struktur für ihre URL verwenden können wir keine allgemein gültige Anleitung geben wie im Detail das Setup für einen Favoriten auszusehen hat. Im Folgenden werden wir Ihnen als Beispiel und zum besseren Verständnis ein **Demo Setup** für eine der bekanntesten Websites für Tracks präsentieren = [Bikemap.net](https://www.bikemap.net)

## Anleitung

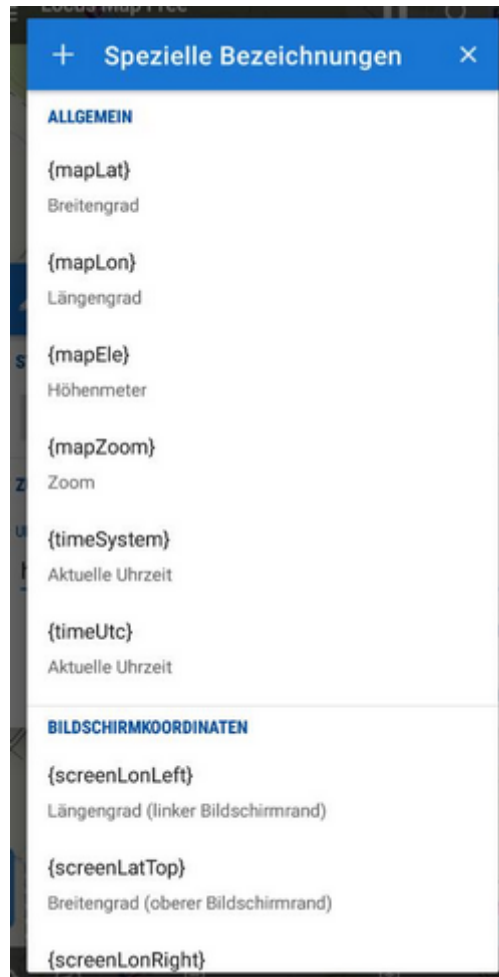
1. Analysieren Sie die Struktur der URL jener Website die Sie mit einem Favoriten verlinken und auf der Sie einen bestimmten Punkt auf der Karte von Locus Map aus direkt darstellen wollen, hier als Beispiel [www.bikemap.net](https://www.bikemap.net). Hier haben Sie, in der URL kodiert, die Parameter für **Sprache, Zoomstufe, Breitengrad, Längengrad und Kartentype**:



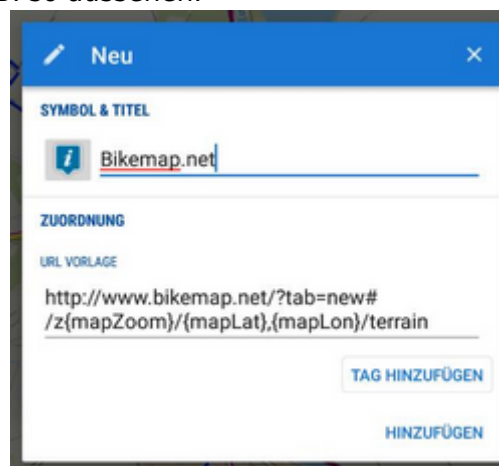
2. Gehen Sie zu Locus Map > Menü > Weitere Funktionen > Favoriten tippen Sie auf die Schaltfläche und definieren Sie einen **Neuen Favoriten**



3. Geben Sie dem Favoriten einen Namen und setzen Sie das **URL template** entsprechend jenem das Sie vorher analysiert haben zusammen indem Sie Fixwerte direkt in die URL schreiben und Variablen über die Funktion **Tag Hinzufügen** verwenden:

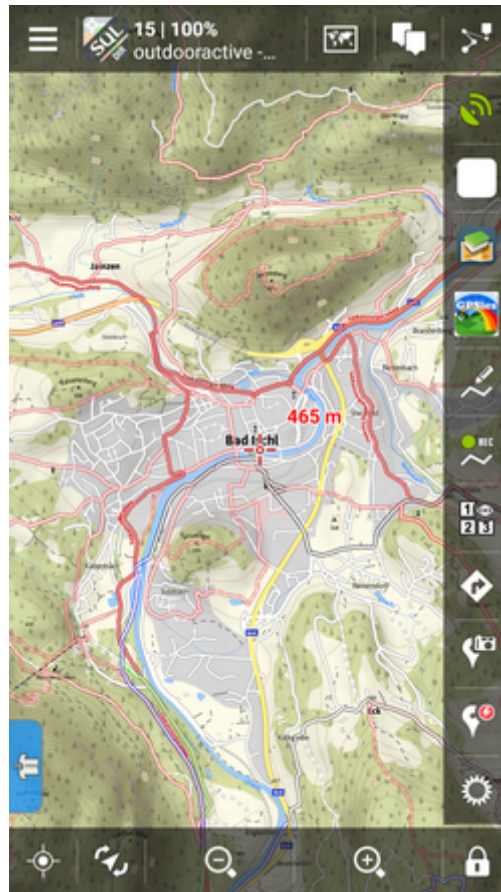


Im Endeffekt wird die URL z.B. so aussehen:

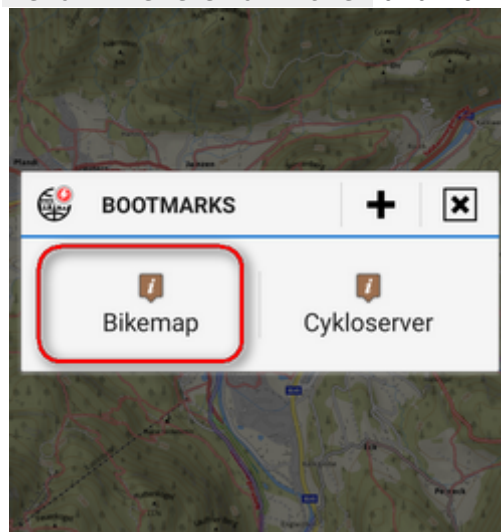


Die URL Syntax muß mit der Schaltfläche **Bestätigen** gespeichert werden!

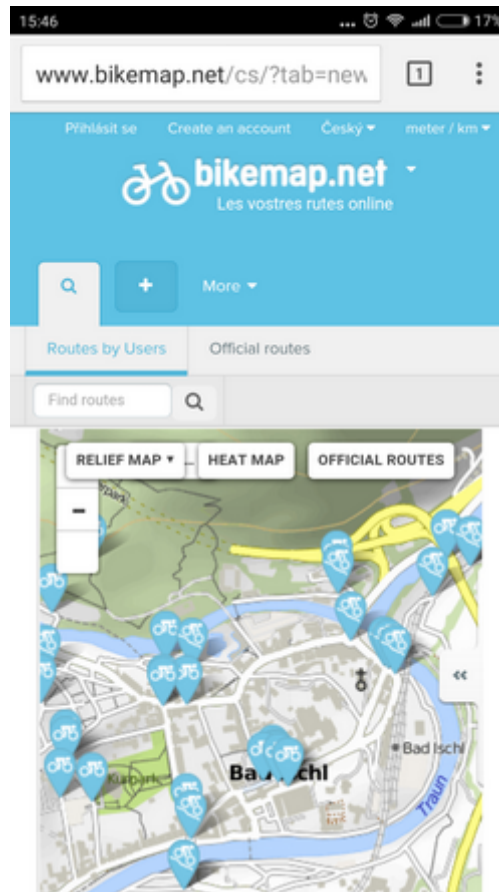
4. **Bestätigen**
5. Wählen sie auf der Karte in Locus Map einen Punkt den Sie in der externen Website ansteuern wollen:



6. Tippen Sie auf **Favoriten** in Menü > Weitere Funktionen und wählen Sie **Bikemap**





7. Es erscheint der Web-Browser, [Bikemap.net](https://www.bikemap.net) wird geöffnet und die Karte dort auf die Position gesetzt die Sie in Locus Map gewählt hatten:

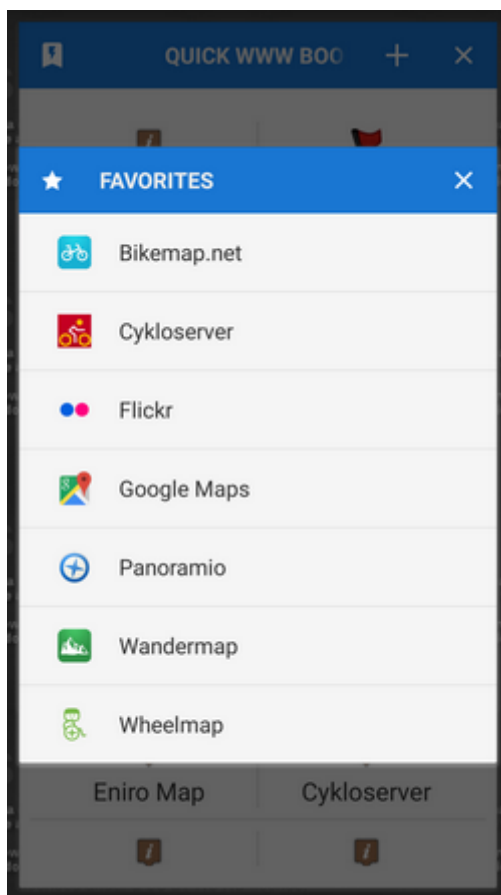


## Vordefinierte Favoriten

Die *Favoriten Funktion* enthält auch einige vordefinierte Favoriten. Diese können auf folgende Weise aktiviert werden:

Tippen sie auf die  Schaltfläche um einen neuen Favoriten hinzuzufügen

Tippen sie auf die Schaltfläche  in der oberen Bedienleiste des Dialoges



Wählen Sie einen der vordefinierten Einträge (Sie können den Namen und das Symbol dafür ändern) und tippen Sie auf *Hinzufügen*

From: <https://docs.locusmap.eu/> - Locus Map - knowledge base

Permanent link: [https://docs.locusmap.eu/doku.php?id=de:manual:user\\_guide:functions:quick\\_bookmark&rev=1447597882](https://docs.locusmap.eu/doku.php?id=de:manual:user_guide:functions:quick_bookmark&rev=1447597882)

Last update: 2015/11/15 15:31

