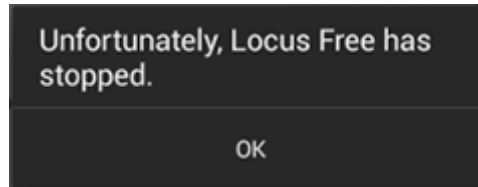


Locus Map stürzt ab

Wenn Das Programm unerwartet einfriert oder beendet wird und eine Hinweisbox zum Absturz erscheint...:



Wie können sie vorgehen?

1. Wiederholen Sie den **Vorgang der zum Absturz** geführt hat zumindest noch einmal.
2. **Beschreiben Sie bitte detailliert alle Schritte die zum Absturz geführt haben** Schritt für Schritt. Bitte beschreiben Sie auch die kleinsten Details des Vorganges um es uns zu ermöglichen Ihr Problem nachzuvollziehen = **es zu simulieren**.
3. Versuchen Sie ein **Fehlerprotokoll zu erstellen >>** (Ein Fehlerprotokoll = "error log" ist unbedingt notwendig zur Fehlerbehebung)
4. Kontaktieren Sie uns unter locus.map@asamm.com und **schicken Sie uns alle Unterlagen** - Die genaue Beschreibung des Problems, das Fehlerprotokoll, alle sonstigen Dateien und Landkarten die Teil des Problem sind.

Ein Teilbereich von Locus funktioniert scheinbar nicht

Eine Funktion von Locus funktioniert nicht richtig oder gar nicht

Wie können sie vorgehen?

1. Wiederholen Sie den **Vorgang der zum Absturz** geführt hat zumindest noch einmal.
2. **Beschreiben Sie bitte detailliert alle Schritte die zum Absturz geführt haben** Schritt für Schritt. Bitte beschreiben Sie auch die kleinsten Details des Vorganges um es uns zu ermöglichen Ihr Problem nachzuvollziehen = **es zu simulieren**.
3. Versuchen Sie ein **Fehlerprotokoll zu erstellen >>** (Ein Fehlerprotokoll = "error log" ist unbedingt notwendig zur Fehlerbehebung)
4. Kontaktieren Sie uns unter locus.map@asamm.com und **schicken Sie uns alle Unterlagen** - Die genaue Beschreibung des Problems, das Fehlerprotokoll (so möglich), alle sonstigen Dateien und Landkarten die Teil des Problem sind.

Irgend etwas funktioniert nicht so wie es

solte. Ich bräuchte genauere Informationen

In diesem Fall folgen Sie bitte [dieser Anleitung >>](#)

Ist dieser Beitrag nützlich für Sie? Bitte bewerten Sie:

★☆☆☆☆ from 1 votes

○ ○ ○ ○ ○

From:

<https://docs.locusmap.eu/> - **Locus Map - knowledge base**

Permanent link:

https://docs.locusmap.eu/doku.php?id=de:manual:faq:issue_reporting

Last update: **2017/02/07 11:59**

