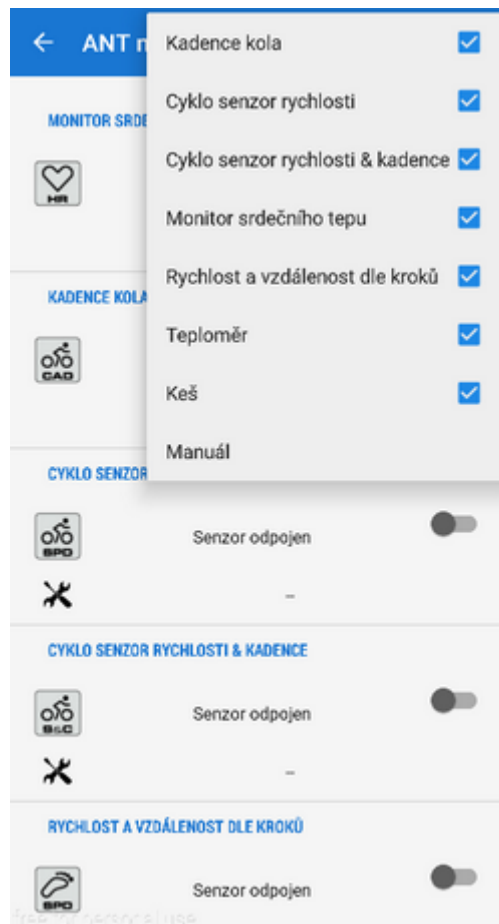




ANT+ Manažer



Použití zařízení propojených s Locusem přes rozhraní ANT+ je plně funkční pouze ve verzi Locus Map Pro. V Locusu Map Free je omezeno na 10 minut.



ANT+ je bezdrátová technologie vzájemné komunikace mezi monitorovacími zařízeními. Locus Map umí tímto způsobem komunikovat se snímači tepové frekvence, senzory kadence, krokoměry a mnoha dalšími. Více o technologii ANT+ a podporovaných zařízeních se dočtete [zde >>](#)

Instrukce

- Menu > Další funkce > ANT+ Manažer

- **horní lišta** - obsahuje nabídku zařízení, která lze připojit - zaškrtněte jen ta, která potřebujete
- položka se objeví v **seznamu ANT+ manažera**. Můžete ji zapnout a začít sbírat data.

Seznam otestovaných a podporovaných zařízení je dostupný [ZDE >>](#)



V závislosti na vašem mobilním zařízení, úspěšné připojení zařízení může v některých případech vyžadovat doplňkové stažení chybějící knihovny ANT+ z Google Play.

From:

<https://docs.locusmap.eu/> - **Locus Map - knowledge base**

Permanent link:

https://docs.locusmap.eu/doku.php?id=cz:manual:user_guide:tools:ant

Last update: **2015/11/09 13:45**

